

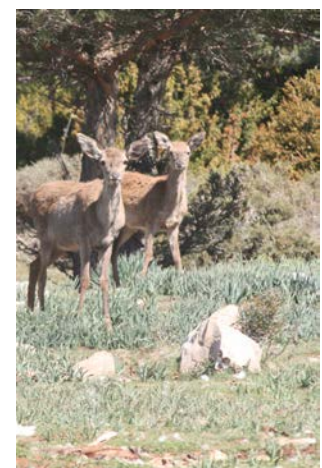
## Safari en la Reserva de Boumort en pleno Pirineo Observación de fauna y aves carroñeras en la Serra de Boumort

Hablar de safari no es sólo situarse en África, ¿Alguna vez te has planteado hacer un Safari en el Pirineo? Recorrer en 4 x 4 la Serra del Boumort para descubrir la fauna de esta zona situada en el Alt Pirineu, asistir al espectáculo de ver cómo se alimentan las aves carroñeras, disfrutar de un pic nic "gourmet" a 2000 mts y visitar el bonito pueblo de Salàs de Pallàs y sus tiendas museo te esperan en esta escapada de fin de semana para conectar con la naturaleza.

**VIAJE EN GRUPO**  
(garantizado con un  
mínimo de 8 personas)

Del 22 al 24 de Mayo  
Del 18 al 20 de Junio

**Grupo reducido. Salida garantizada con 8 personas**



*Oferta de viaje combinado organizado y comercializado por la agencia de viajes CLUB CLAN 2000, S.L. (que opera bajo la marca comercial Gruppit y es titular del dominio [www.gruppit.com](http://www.gruppit.com)), con NIF B63625388, domicilio social en Barcelona (08036) en C/ Provença 212, bajos, Tel: 93.452.76.78 y que dispone también de oficina comercial en Madrid (28.001) en C/ Velázquez 57, con telf.. 91.423.70.58. También puede contactar con CLUB CLAN 2000, S.L. a través del e-mail de contacto: [info@gruppit.com](mailto:info@gruppit.com).*

## A QUIÉN VA DIRIGIDA ESTA ESCAPADA:

- Personas que viajan solas “**solo travelers**” o con amigos.
- Viajeros que quieran salir de su entorno habitual, realizar nuevas actividades y conocer gente nueva.
- A todos aquellos que quieran disfrutar de una escapada y realizar actividades en un entorno natural.
- A quienes les guste viajar por libre, coger su coche y desplazarse para alojarse unos días en un hotel y realizar actividades en el entorno pero con un plan pensado y organizado por expertos en la ruta y la posibilidad de compartir experiencia en un grupo reducido.

## ¿POR QUÉ VIAJAR CON NOSOTROS?

Nuestro objetivo principal es buscar actividades atractivas para que puedas descubrir nuevos lugares acompañado de gente como tú, viajeros con las mismas inquietudes, aficiones, manera de vivir la vida y con la que probablemente vas a seguir teniendo contacto una vez concluido el viaje.

Porqué queremos que aun viajando sólo y sin conocer a nadie, estés acompañado y te sientas parte del grupo.

Para ello crearemos **un grupo de whatsapp para que todos los apuntados podáis conoceros previamente**. Quien lo desee podrá unirse entrando en un link que se le facilitará unos días antes de emprender el viaje.

Para este viaje te vamos a dar todas las pautas para que puedas llevar a cabo esta experiencia junto a tus compañeros de aventura y un teléfono de contacto de nuestro representante local por si precisas algún tipo de ayuda durante la ruta.

## ITINERARIO:

FECHA	DESTINO	RÉGIMEN
DIA 1	Origen – La Pobla de Segur	C
DIA 2	Salàs de Pallars y Safari por la Serra de Boumort	D, C
DIA 3	Observación aves carroñeras Canyet Boumort y almuerzo pic-nic “gourmet”	D, A

D = Desayuno / A = Almuerzo / C = Cena

*Oferta de viaje combinado organizado y comercializado por la agencia de viajes CLUB CLAN 2000, S.L. (que opera bajo la marca comercial Gruppit y es titular del dominio [www.gruppit.com](http://www.gruppit.com)), con NIF B63625388, domicilio social en Barcelona (08036) en C/ Provença 212, bajos, Tel: 93.452.76.78 y que dispone también de oficina comercial en Madrid (28.001) en C/ Velázquez 57, con telf.. 91.423.70.58. También puede contactar con CLUB CLAN 2000, S.L. a través del e-mail de contacto: [info@gruppit.com](mailto:info@gruppit.com).*

## DETALLE

### Día 1: Ciudad de Origen – La Pobla de Segur

(-, -, C)

Llegada en vehículo propio a La Pobla de Segur, a tiempo para hacer el check-in en el hotel.

Resto de la tarde libre en la capital de la comarca del Pallars Jussà y antigua ciudad amurallada donde todavía se pueden ver algunas de las antiguas puertas de acceso. Un paseo por el casco antiguo nos permitirá ver algunas casas señoriales con la de Orteu y Berenguer y edificios más modernos de estilo modernista como La Casa Mauri, antiguo palacete modernista y actual sede del ayuntamiento.

Encuentro con el resto del grupo a las 19h00 para conocerse y tomar unas cañas antes de la cena.

Cena y alojamiento con el resto del grupo.

#### \*PROGRAMA DE MAYO

Se espera la llegada de los participantes al mediodía 13h00, a tiempo para realizar el check-in. Alrededor del hotel hay diversos lugares para comer.

Por la tarde, a las 16h30 encuentro con el guía local en el hall del hotel para empezar la ruta guiada por el casco antiguo de La Pobla de Segur, y de ese modo conocer los rincones y edificios más emblemáticos del lugar. La ruta terminará en Licors Portet, donde disfrutaremos de una visita guiada por las instalaciones y podremos degustar algunos de los licores que se producen en la destilería.

### Día 2: Tiendas-Museo Salàs de Pallars y Safari en Boumort

(D, -, C)

Desayuno del grupo en el hotel.

A la hora indicada traslado por cuenta propia hasta el pueblo de Salàs de Pallars para visitar las tiendas-museo, 8 espacios que muestran cómo eran las tiendas y los productos del antiguo comercio. Una actividad que seguro sorprenderá gratamente a los que vivieron aquella época y que los llenarán de recuerdos de infancia. El punto de encuentro con nuestro guía local será en el café-salón, el centro de interpretación de las tiendas-museo y la visita será en un grupo reducido con el guía del museo, según establecen los protocolos de prevención de la COVID-19. Posteriormente, nuestro guía local os llevará a conocer un poco más el entorno de Salàs para conocer la historia del lugar, así como su arquitectura y costumbres.

La comida no está incluida. En Salàs de Pallars y en sus alrededores hay distintas ofertas gastronómicas. El guía os dará las mejores opciones donde ir a comer.

A las 16h, el grupo debe estar de vuelta al hotel para encontrarse con el guía de fauna, que os llevará en vehículo 4x4 hasta la Reserva Nacional de Boumort para realizar una ruta de observación de la fauna salvaje que vive en la reserva. Se realizarán distintas paradas a lo largo de la ruta que nos permitirán ver distintas especies de animales, así como ciervos, caballos salvajes, aves carroñeras, etc.

Regreso al hotel, cena y alojamiento. ¿Quizá una copita en el bar del hotel para despedir la última noche?

*Oferta de viaje combinado organizado y comercializado por la agencia de viajes CLUB CLAN 2000, S.L. (que opera bajo la marca comercial Gruppit y es titular del dominio [www.gruppit.com](http://www.gruppit.com)), con NIF B63625388, domicilio social en Barcelona (08036) en C/ Provença 212, bajos, Tel: 93.452.76.78 y que dispone también de oficina comercial en Madrid (28.001) en C/ Velázquez 57, con telf.. 91.423.70.58. También puede contactar con CLUB CLAN 2000, S.L. a través del e-mail de contacto: [info@gruppit.com](mailto:info@gruppit.com).*

## Día 3: Observación de aves carroñeras en el Canyet de Boumort

(D,A,-)

Desayuno del grupo en el hotel.

De buena mañana os prepararéis para una aventura salvaje, de nuevo en la Reserva Nacional de Boumort. Encuentro con nuestro guía de fauna delante del hotel para empezar la ruta 4x4 hasta llegar al camino de entrada al Canyet de Boumort, una zona de alimentación suplementaria para aves carroñeras donde viviremos una experiencia bestial a pocos metros del escondite donde nos situaremos para observar el espectáculo. Recomendamos llevar una cámara para capturar el momento único en el que las cuatro especies de buitre europeo comparten un gran festín a pocos metros del escondite. Con suerte, también habrá otros animales de la reserva que se unirán a la fiesta. Iréis acompañados de nuestro guía local especializado en fauna, el cual explicará todos los secretos de estos grandes carroñeros. Las instalaciones cuentan con aire acondicionado y aseos, así como de asientos para observar cómodamente este espectáculo faunístico que durará alrededor de dos horas.

Después, nos dirigiremos hasta el punto de inicio de la ruta de 30min para ascender hasta lo más alto del Cap de Boumort, a 2000m de altura, desde donde tendremos el privilegio de poder comer un picnic gourmet basado en productos locales con unas vistas privilegiadas a la Conca de Tremp.

Finalmente, volveremos a La Pobla de Segur, donde daremos por finalizado el safari y la aventura en Pirineos.

Seguro que lo habréis pasado genial y que ésta escapada en medio de la naturaleza os habrá permitido desconectar y hacer nuevos amigos ;-))

Fin de servicios.

---

### HOTEL PREVISTO:

Hotel Solé 3\*  
Av. de l'Estació, 44  
25500 La Pobla de Segur, Lleida  
Teléfono: 973 68 04 52

---

### PRECIO POR PERSONA (en base a hab. Doble): 359€

#### Suplementos:

- Habitación individual: **60€(plazas limitadas)**
- Suplemento salida mayo **15€**

---

#### Suplementos opcionales:

- Seguro de asistencia de ERGO: **5 €**

Condiciones generales y particulares de la póliza en el siguiente enlace:

[https://drive.google.com/file/d/1IEqaklu53v-ualqpaD4\\_wlzQ3C-eBQZc/view?usp=sharing](https://drive.google.com/file/d/1IEqaklu53v-ualqpaD4_wlzQ3C-eBQZc/view?usp=sharing)

- Seguro de asistencia + cancelación de ERGO (incluye COVID en las condiciones): **25 €**

Condiciones generales y particulares de la póliza en el siguiente enlace:

[https://drive.google.com/file/d/1g50Gp\\_75lI2HjCLNjL-LDG9G9YmJMmWj/view?usp=sharing](https://drive.google.com/file/d/1g50Gp_75lI2HjCLNjL-LDG9G9YmJMmWj/view?usp=sharing)

*Oferta de viaje combinado organizado y comercializado por la agencia de viajes CLUB CLAN 2000, S.L. (que opera bajo la marca comercial Gruppit y es titular del dominio www.gruppit.com), con NIF B63625388, domicilio social en Barcelona (08036) en C/ Provença 212, bajos, Tel: 93.452.76.78 y que dispone también de oficina comercial en Madrid (28.001) en C/ Velázquez 57, con telf.. 91.423.70.58. También puede contactar con CLUB CLAN 2000, S.L. a través del e-mail de contacto: info@gruppit.com.*

---

## EL PRECIO INCLUYE:

- 2 noches en el Hotel Solé en La Pobla de Segur en régimen de media pensión (agua y vino de la casa incluidos en la cena)
- 1 visita guiada en La Pobla de Segur con visita y degustación de licores en Licors Portet (salida 22 mayo)
- 1 visita guiada de medio día a las tiendas-museo de Salàs de Pallars y a sus alrededores.
- 1 ruta en 4x4 de observación de fauna en la Reserva de Boumort.
- 1 actividad de observación de aves carroñeras en el Canyet de Boumort, con servicio de guía y transporte 4x4.
- Material técnico para la observación de fauna.
- Comida pícnic gourmet del último día.

---

## EL PRECIO NO INCLUYE:

- Todos los servicios no mencionados en “Los precios incluyen”.
- Transporte ida y vuelta hasta el punto de encuentro y durante la ruta excepto donde se indica.

---

## INFORMACIÓN IMPORTANTE:

- Grupo especialmente dirigido a “solo travelers” y amigos
- Para este viaje es necesario ir con dni vigente. Caso de ostentar una nacionalidad, distinta a la española, rogamos nos lo comuniquen antes de formalizar la reserva para que podamos informarles de los requisitos concretos aplicables en su caso.
- La realización del presente viaje requiere la participación de un mínimo de 8 personas. De no llegarse a este mínimo, la agencia tiene derecho a anular el viaje hasta 7 días antes de la salida y si se tuviera que anular por no alcanzarse el número mínimo, se reintegraría el 100% de los importes previamente abonados en concepto del viaje.
- Hora y punto de salida para iniciar el viaje: **Hotel Solé (La Pobla de Segur) horario distinto en cada fecha de salida según se indica en itinerario.**
- Hora y punto de regreso del viaje: **Hotel Solé (La Pobla de Segur) a las 13:00**
- En este viaje se cumplirán todas las medidas recomendadas por las autoridades sanitarias así como la normativa relativa a la emergencia por el COVID-19, que resulten aplicables en la fecha de realización del viaje, tanto en el servicio de traslado en autobús como en el de alojamiento en los hoteles, restauración y cualquier otro servicio que pudiera verse afectado.
- En caso de tener que reservar por su cuenta cualquier tipo de transporte hasta el lugar de salida del viaje, recomendamos siempre reservar tarifas flexibles para evitar grandes penalizaciones en caso de cambios.
- Las personas con movilidad reducida que deseen recibir información precisa sobre la idoneidad del viaje de acuerdo con sus necesidades especiales, a fin de valorar la posibilidad y viabilidad de contratar el viaje de acuerdo con las características del mismo, deberán poner en conocimiento de CLUB CLAN 2000, S.L. tal situación para que se les pueda facilitar información a tal efecto.

*Oferta de viaje combinado organizado y comercializado por la agencia de viajes CLUB CLAN 2000, S.L. (que opera bajo la marca comercial Gruppit y es titular del dominio [www.gruppit.com](http://www.gruppit.com)), con NIF B63625388, domicilio social en Barcelona (08036) en C/ Provença 212, bajos, Tel: 93.452.76.78 y que dispone también de oficina comercial en Madrid (28.001) en C/ Velázquez 57, con telf.. 91.423.70.58. También puede contactar con CLUB CLAN 2000, S.L. a través del e-mail de contacto: [info@gruppit.com](mailto:info@gruppit.com).*

---

## PROTOCOLO COVID GRUPPIT:

A raíz de la pandemia del COVID-19 Gruppit se rige por las medidas establecidas en el transporte, en los establecimientos hoteleros y lugares de interés visitados. Teniendo en cuenta la particularidad de nuestros viajes, será necesario el uso de la mascarilla en el bus y en las actividades de grupo.

---

## ¿CÓMO RESERVAR?

Para reservar pincha en este enlace:

Mayo: [https://gruppit.com/viajes/viaje\\_single\\_safari\\_boumort\\_pirineo\\_mayo\\_2021/reservation](https://gruppit.com/viajes/viaje_single_safari_boumort_pirineo_mayo_2021/reservation)

Junio: [https://gruppit.com/viajes/viaje\\_single\\_safari\\_boumort\\_pirineo\\_junio\\_2021/reservation](https://gruppit.com/viajes/viaje_single_safari_boumort_pirineo_junio_2021/reservation)

Para más información contacta con tu gestor del viaje:

### GRUPPIT

C/ Provença, 212

08036 Barcelona

[nuria.viajes@gruppit.com](mailto:nuria.viajes@gruppit.com)

### Teléfonos de contacto:

Tel: 93 452.76.78 - whatsapp 630.851.886 (Nuria)

Tel: 91 423.70.58 - whatsapp 636.141.319 (Eva)

---

## CANCELACIÓN DEL VIAJE POR PARTE DEL VIAJERO ANTES DE LA SALIDA:

El viajero, en cualquier momento antes del inicio del viaje, podrá resolver el contrato debiendo abonar a la agencia la siguiente penalización según dispone el artículo 160.1 del RDL 1/2007:

- A) Sin gastos de cancelación si la cancelación se produce hasta 15 antes de la salida.
- B) 50% del importe total del viaje si la cancelación se produce entre los días 14 y 7 antes de la salida.
- C) 75% del importe total del viaje si la cancelación se produce entre los días 6 y 3 antes de la salida.
- D) 100% del importe total del viaje si la cancelación se produce dentro de las 48 horas antes de la salida.

Se advierte al viajero que los seguros de viaje y cancelación opcionales no son servicios turísticos que formen parte del viaje combinado, ya que se trata de productos financieros que se activan desde el momento de su contratación, por lo que su importe no está incluido en los anteriores porcentajes. Dichos seguros no son reembolsables.

*Oferta de viaje combinado organizado y comercializado por la agencia de viajes CLUB CLAN 2000, S.L. (que opera bajo la marca comercial Gruppit y es titular del dominio [www.gruppit.com](http://www.gruppit.com)), con NIF B63625388, domicilio social en Barcelona (08036) en C/ Provença 212, bajos, Tel: 93.452.76.78 y que dispone también de oficina comercial en Madrid (28.001) en C/ Velázquez 57, con telf.. 91.423.70.58. También puede contactar con CLUB CLAN 2000, S.L. a través del e-mail de contacto: [info@gruppit.com](mailto:info@gruppit.com).*